



# KVARTERET HELSINGBORG

BRF RÅDHUSGATAN 15, KARLSHAMN

Byggherre: Bostadsrättsföreningen Rådhusgatan 15  
Totalentreprenör: PMB Sverige. Arkitekt: White Arkitekter

PMB Sverige förbehåller sig rätten till ändringar. 2016.



# KVARTERET HELSINGBORG

BRF RÅDHUSGATAN 15, KARLSHAMN

13 exklusiva lägenheter  
– där historien och framtiden möts

# KVARTERET HELSINGBORG.

Välkommen till kvarteret Helsingborg och din nya bostad! Hos Brf Rådhusgatan 15 får du ett modernt och exklusivt boende, med öppna ytor och en genomgående känsla av vardagslyx. Ett boende som du får möjlighet att skapa utifrån dina önskemål. En plats att trivas på!



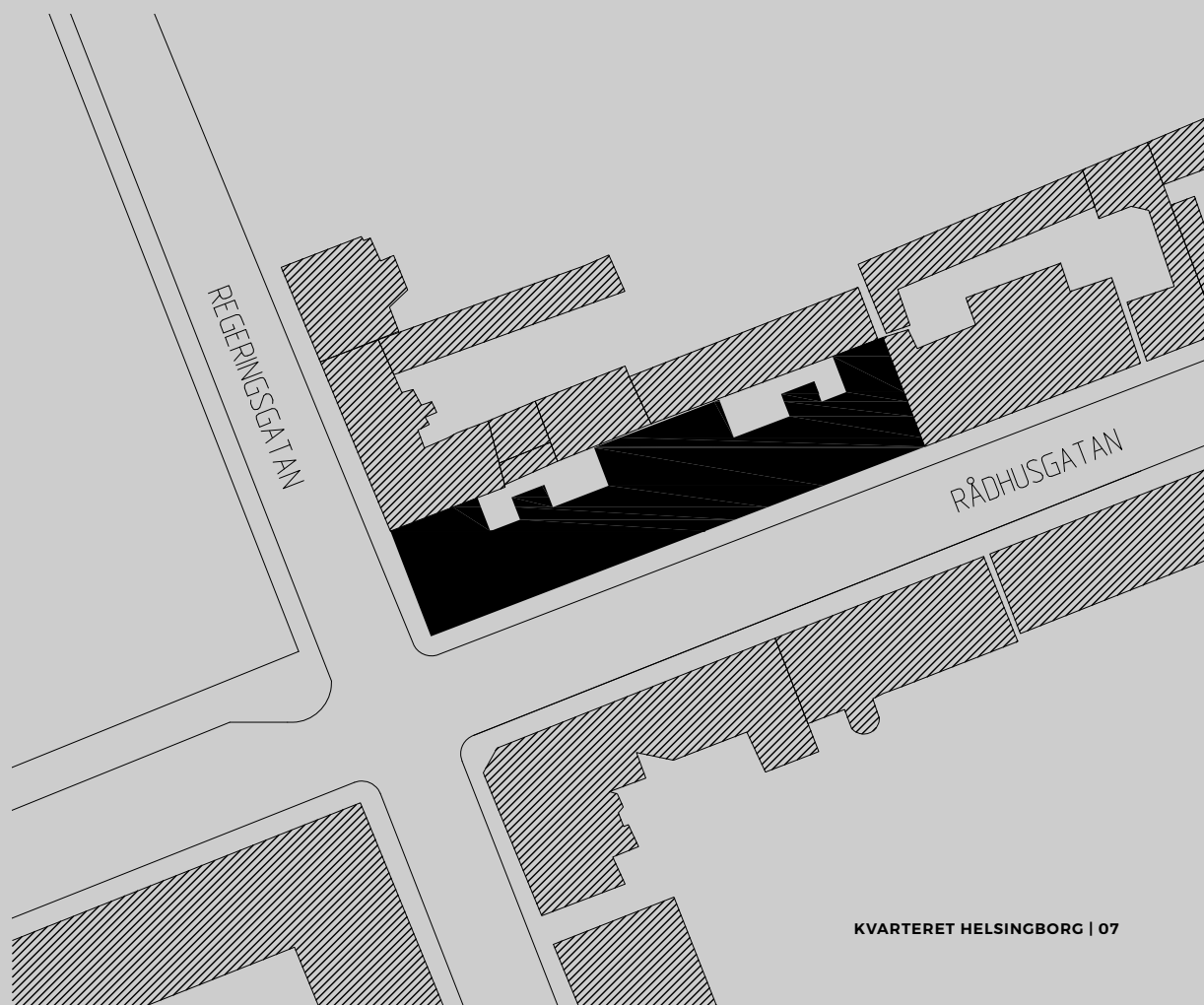




# BO I HJÄRTAT AV KARLSHAMN.

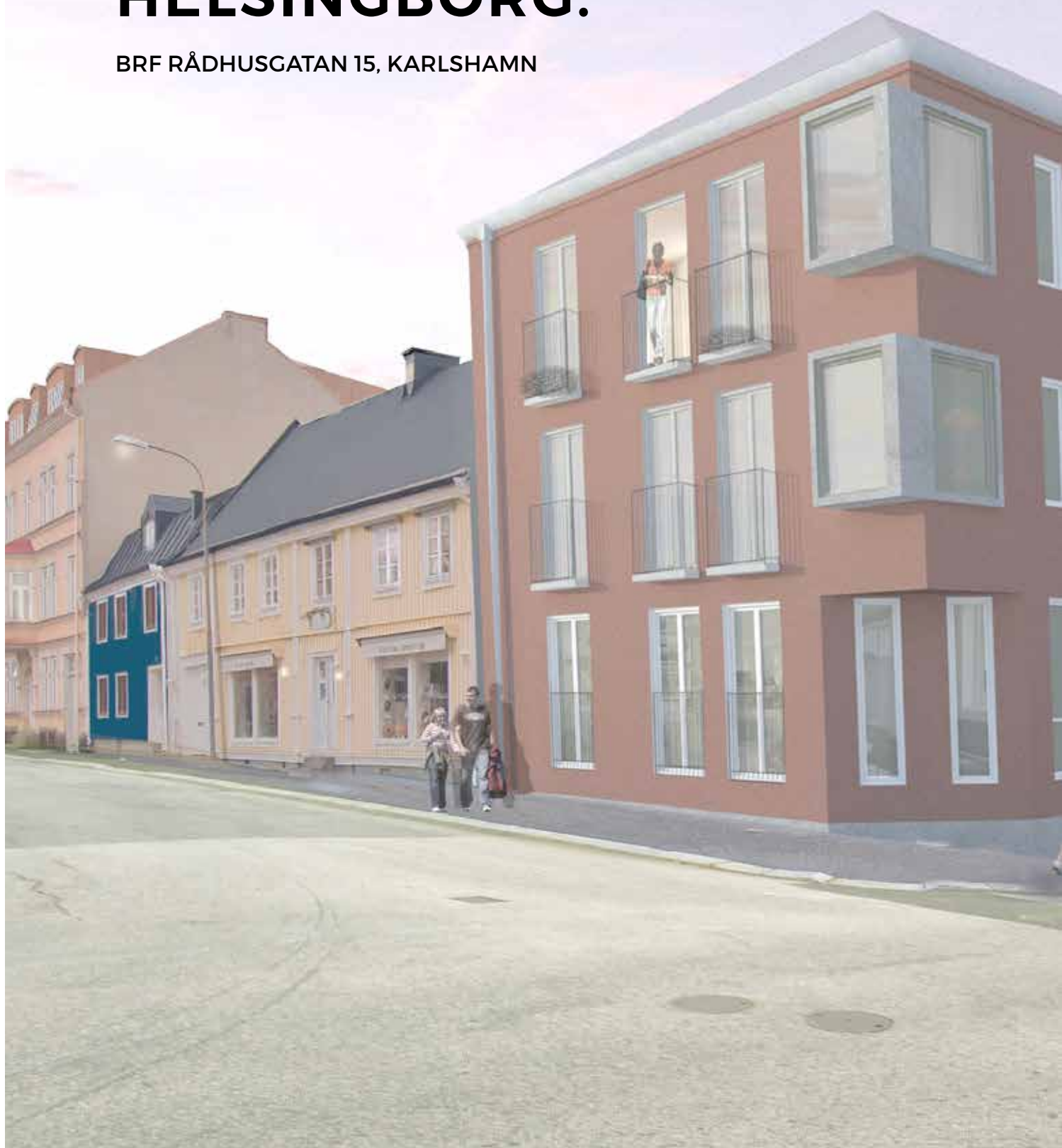
Här får du ett modernt och attraktivt boende mitt i Karlshamn, med historien bokstavligen talat in på knuten.

Det anrika kvarteret Helsingborg kännetecknas av sitt kulturhistoriska arv och ligger endast ett stenkast bort från Karlshamns rika torgliv, med närhet till såväl shopping, som restauranger och uteliv.



# KVARTERET HELSINGBORG.

BRF RÅDHUSGATAN 15, KARLSHAMN





**Som boende i Kvarteret Helsingborg  
har du allt inom gångavstånd!**

**2 min till handel och restauranger,  
6 min till skola och förskola,  
10 min till tågstationen och  
8 min till Strandpromenaden.**




# 13 LÄGENHETER. MITT I CENTRALA KARLSHAMN.



Byggnaderna har ett modernt formspråk och harmonierar med områdets unika karaktär. Fasader av puts och träpanel. Fem av lägenheterna har vinterträdgård/ inglasad balkong. Flera av lägenheterna har franska balkonger. Fönster är utvändigt av aluminium och invändigt av trä. Takbeläggning av bandtäckt plåt. Plåtdetaljer såsom stuprör, hängrännor, fönsterbleck, garneringar mm av aluzink respektive plastbelagd stålplåt. Stora glasytor i söderläge med utsikt mot Karlshamns centrala delar.

## HÖG STANDARD MED GOD KVALITET:

- Golvbeläggningar av ekparkett respektive klinker.
- Kaklade badrumsväggar.
- Skåpsinredning i kök, Vedum, enligt köksuppställning. Fullhöjdsskåp anslutna mot tak för att undvika dammhylla.
- Garderober vitmålade.
- Vita innerdörrar med vita karmar.
- Fönsterbänkar av natursten.
- Kök utrustas med spishäll, separat ugn i arbetshöjd, mikrovågsugn, diskmaskin, energisnål kyl/sval och frys, vinkyl samt spisfläkt, Miele.
- Badrumsinredning, Vedum.
- Tvättställ med kommod i badrum, spegel med belysning, WC-stol, dusch med engreppsblandare och duschvägg av glas.
- Tvättmaskin och kondensstorktumlare, Miele.
- Klädkammare alt. skjutsdörrsgarderober.
- Vattenburen golvvärme.
- Elektrisk handdukstork i badrum.
- Porttelefon med kamera och display.
- Låsbara postboxar på entréplan.
- Energieffektiv byggnad.



Inflyttning  
beräknad till  
juni-juli 2017.  
Anmäl ert intresse  
på [pmb Sverige.se!](http://pmb Sverige.se)

#### **PARKERING**

Möjlighet till parkering i källare.

#### **FÖRRÅD**

Förråd är placerade i källare.

#### **TILLVALSMÖJLIGHETER**

Vi har medvetet valt en hög grundstandard på material och varor. Trots detta vill många utforma sin bostad själv. För att förenkla det för dig som kund kommer vi att ta fram specifikationer över de vanligaste förekommande tillvalen. Vi erbjuder bl.a. tillval på följande:

- Tapet
- Kakel och klinker
- Golvmaterial
- Kök
- Badrum
- Vitvaror

# BOSTADSBESKRIVNING

## HALL

Golv:	Klinker
Väggar:	Täckmålade
Tak:	Täckmålat

## VARDAGSRUM

Golv:	Parkett
Väggar:	Täckmålade
Tak:	Täckmålat
Övrigt:	Fönsterbänkar av natursten

## SOVRUM

Golv:	Parkett
Väggar:	Täckmålade
Tak:	Täckmålat
Övrigt:	Fönsterbänkar av natursten Skjutdörrsgarderob, vita

## KÖK

Golv:	Parkett
Väggar:	Täckmålade Kakel över diskbänk
Tak:	Täckmålat
Övrigt:	Skåp enligt köksritning Underlimmad diskbänk Spishäll, Miele Inbyggnadsugn, Miele Diskmaskin, Miele Mikrovågsugn, Miele Kyl, Miele Frys, Miele Sopsorteringskärl under diskbänk Eluttag för hushållsmaskiner

## KLÄDKAMMARE

Golv:	Parkett
Väggar:	Täckmålade
Tak:	Täckmålat

## BADRUM

Golv:	Klinker, Höganäs
Väggar:	Kakel, Höganäs
Tak:	Täckmålat
Övrigt:	Handdukhängare Klädkrokar Toalettappershållare Dusch med duschkärm i glas Spegel med spegelbelysning Tvättställ med kommodskåp, Vedum WC-stol, Ifö Eluttag Tvättmaskin, Miele Torktumlare, Miele

## TRAPPHUS

Golv:	Granitkeramik
Socket:	Granitkeramik
Väggar:	Täckmålade
Tak:	Täckmålat
Övrigt:	Prefab betongtrappa Trappräcke i stål, täckmålat samt handledare av ek Hiss Låsbara postboxar på entréplan Elnisch

## FÖRRÅD/KÄLLARLOKAL

Golv:	Dammbundet betonggolv
Socket:	-
Väggar:	Täckmålade
Tak:	Täckmålat
Övrigt:	-

## VINTERTRÄDGÅRDAR

Golv:	Trätroll på betong
Socket:	-
Väggar:	Täckmålade
Tak:	Täckmålat
Övrigt:	Inglasning

## TEKNISK BESKRIVNING

**FASAD:** Puts respektive träpanel.

**YTERTAK:** Svall med underlagspapp och bandtäckt plåt.

**BÄRANDE STOMME:** Betong, stål och trä.

**ÖVRIGA INNEVÄGGAR:** Gipsskivor på trä/ståltreklar.

**FÖNSTER/FÖNSTERDÖRRAR:** Trä/aluminium.

**ENTRÉDÖRRAR:** Aluminiumpartier med låsning, dörröppnare och porttelefon.

**INNERDÖRRAR:** Vita dörrar med vit karm.

**SKÅP:** Skåpluckor i kök, Vedum. Fullhöjdsskåp anslutna mot tak. Garderober vitmålade. Kommod med tvättställ i badrum, Vedum.

**UTRUSTNING:** Enligt bostadsbeskrivning.

**UPPVÄRMNING:** Vattenburen golvvärme i lägenheter.  
Individuell mätning av varmvatten.  
Radiatorer i trapphus.  
Fjärrvärme.

**VENTILATION:** Lägenhetsplacerade ventilationsaggregat med integrerad spiskåpa och imkanal. Återvinning via roterande vvx, eftervärmning el.

**ELINSTALLATION:** Lägenhetscentral med automatsäkringar och jordfelsbrytare. Belysning för kök och badrum i lägenheter samt grundbelysning i allmänna delar och utvändigt fasad, entré och gård.



## MÅNADSAVGIFT/INSATS

Storlek	Läg.nr	Våning	Area	Area vinter- trädgård	Summa area	Andels- tal	Avgift kr/mån	Insats kr
2 ROK	B1001	1	56	0	56	5,318 %	2923	900 000
2 ROK	B1101	2	56	0	56	5,318 %	2923	1 100 000
3 ROK	B1102	2	93	9	102	8,832 %	4524	2 200 000
3 ROK	A1002	2	93	0	93	8,832 %	4524	1 980 000
3 ROK	A1001	2	89	0	89	8,452 %	4351	1 950 000
2 ROK	B1201	3	56	0	56	5,318 %	2923	1 200 000
3 ROK	A1101	3	93	9	102	8,832 %	4524	2 300 000
3 ROK	B1202	3	93	9	102	8,832 %	4524	2 300 000
3 ROK	A1102	3	91	0	91	8,642 %	4437	2 400 000
2 ROK	B1301	4	56	0	56	5,318 %	2923	1 300 000
3 ROK	B1302	4	93	9	102	8,832 %	4524	2 500 000
3 ROK	A1201	4	93	9	102	8,832 %	4524	2 500 000
3 ROK	A1202	4	91	0	91	8,642 %	4437	2 600 000

Kostnader som inte ingår i månadsavgiften är hushållsel, avgift för data, tv och telefoni.

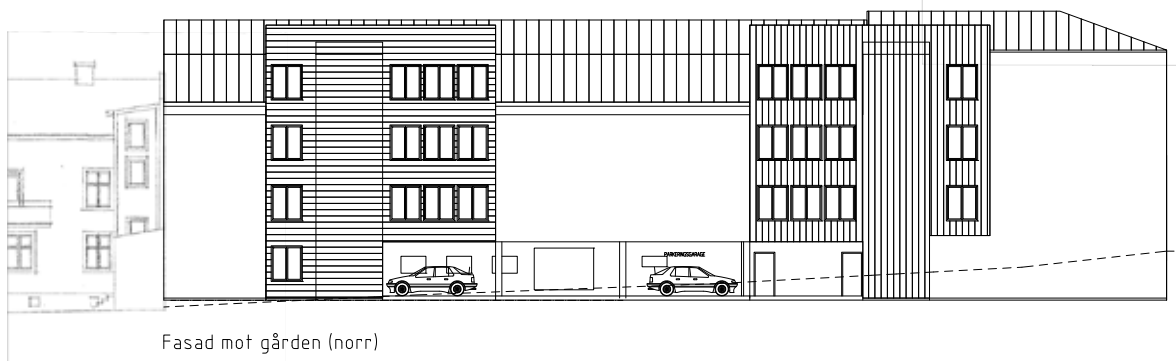
Månadsavgift för garage, 425 kr/månad.

För hushållsel och varmvatten finns individuell mätare till varje bostad.

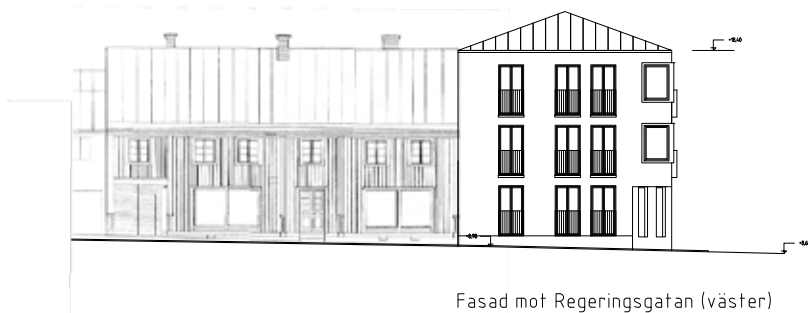
**BRF RÅDHUSGATAN 15 BESTÅR AV 4 HUS-  
KROPPAR MED TOTALT 13 LÄGENHETER PÅ  
56-102 KVM, VARAV 4 ST ÄR TAKVÅNINGAR.**



Fasad mot Rådhusgatan (söder)



Fasad mot gården (norr)



Fasad mot Regeringsgatan (väster)



PMB är nutidens byggentreprenör med cirka 50 anställda i södra Sverige. PMB föddes 1982 och har sedan dess utfört bygguppdrag åt kommuner, fastighetsbolag, privatpersoner och industrin med högsta kundnöjdhet. Vi är kända för att ta varje bygguppdrag på fullaste allvar, tänka hållbart och leverera på utsatt tid.

Läs mer om våra byggplaner på  
[www.pmb Sverige.se](http://www.pmb Sverige.se)

